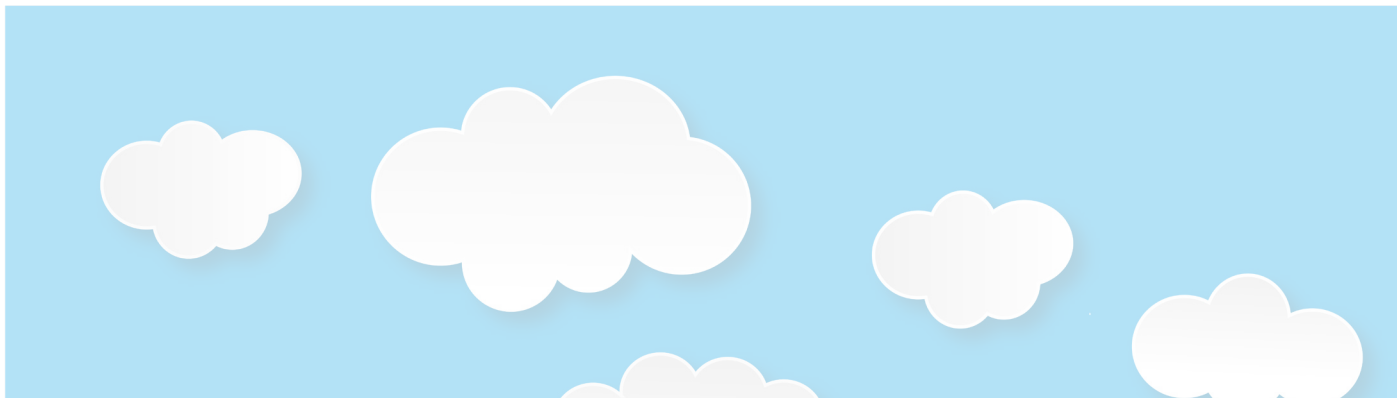


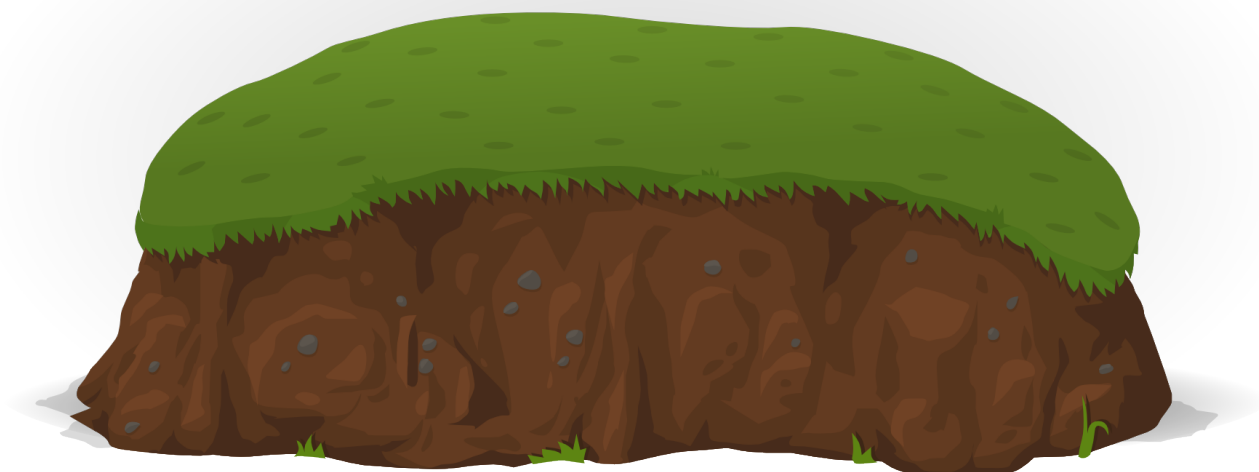
LÄS PSALTAREN 103:11 OM HUR STOR GUDS NÅD ÄR OCH DRA ETT STRECK MELLAN DE TVÅ PLATSER SOM NÄMNS I VERSEN. LÄS SEDAN PS 103:12 OM GUDS FÖRLÅTELSE OCH DRA ETT STRECK MELLAN DE TVÅ VÄDERSTRECK SOM FINNS I VERSEN. DE TVÅ STRECKEN VISAR OSS KÄRLEKENS PRIS.



VÄST



ÖST



<sup>11</sup>SÅ HÖG SOM HIMLEN  
ÄR ÖVER JORDEN,  
SÅ VÄLDIG ÄR HANS NÅD  
ÖVER DEM SOM VÖRDAR HONOM.  
<sup>12</sup>SÅ LÅNGT SOM ÖSTER ÄR FRÅN VÄSTER,  
SÅ LÅNGT AVLÄGSNAR HAN  
VÅRA SYNDER FRÅN OSS.  
PS 103